



RELATÓRIO DE SUSTENTABILIDADE

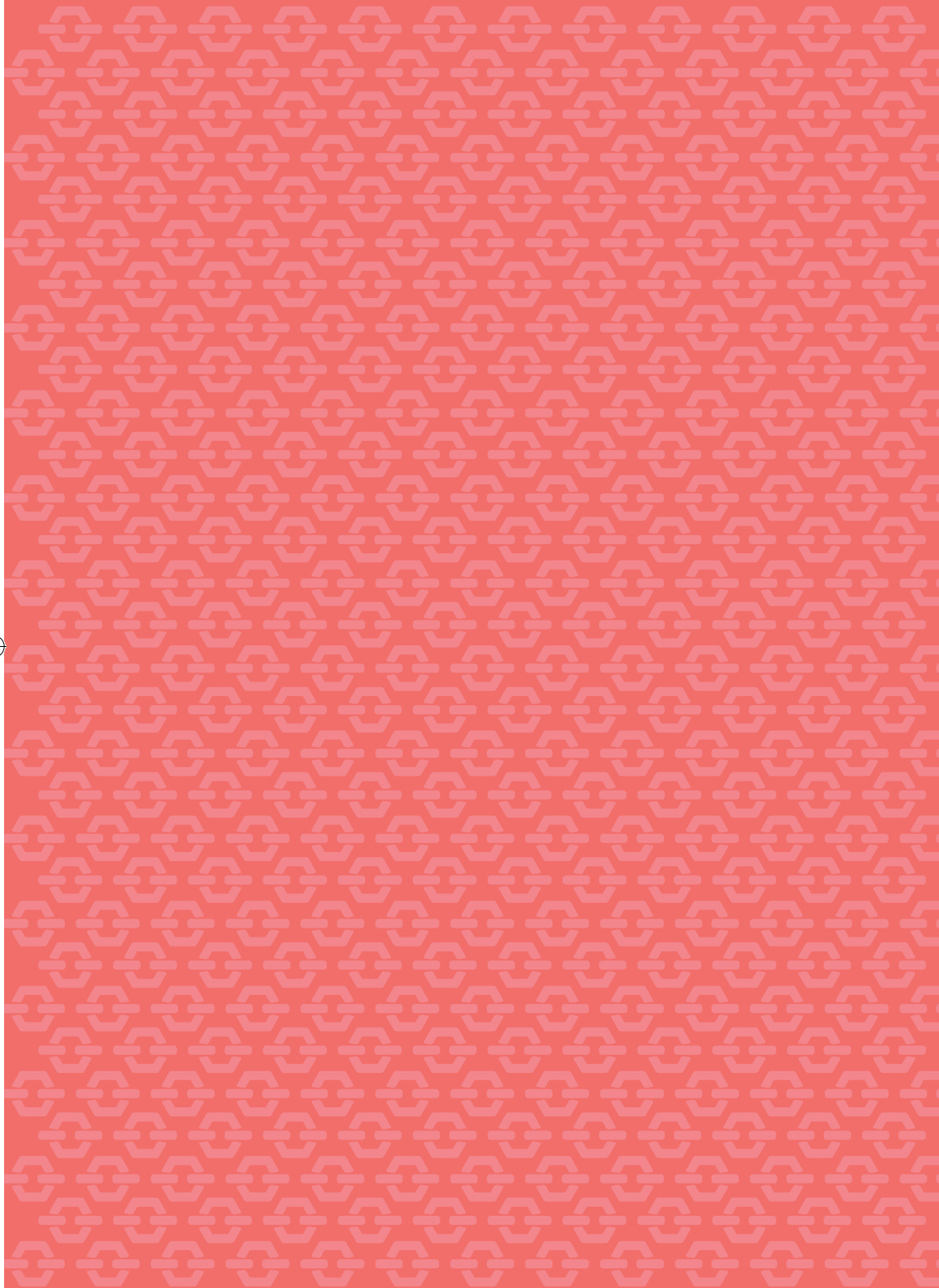


Companhia Siderúrgica Nacional

2013

TECAR LOGÍSTICA







MENSAGEM DA UNIDADE

A CSN tem no Terminal de Granéis Sólidos (Tecar), em Itaguaí (RJ), uma importante etapa de sua cadeia, pois é por ele que a Companhia recebe o carvão mineral utilizado na Usina Presidente Vargas (UPV) e escoar o minério de ferro proveniente de Minas Gerais para o mercado externo. As minas, a UPV e o Tecar são conectados pela malha ferroviária da MRS Logística, da qual a CSN detém 30% de participação societária.

Atualmente, a empresa busca a ampliação da capacidade de movimentação de minério de ferro da unidade, gerando mais empregos e renda para a comunidade.

Além disso, a CSN acredita nas vantagens da expansão do terminal, que aumentará a concorrência por prestação de serviços portuários no Sudeste do Brasil e aumentará a importância econômica da região, estimulada pela presença de indústrias atraídas pelo potencial logístico para a entrada e saída de cargas. Dessa forma, o Tecar em plena atividade beneficia não só a CSN, mas toda a economia brasileira.

SUMÁRIO

Apresentação da unidade	4
Destaque da unidade	5
Indicadores ambientais	6
Indicadores sociais	8
Indicadores econômicos	10
Futuro	12



TECAR

APRESENTAÇÃO DA UNIDADE

SETORES:
LOGÍSTICA

LOCALIZAÇÃO:
ITAGUAÍ (RJ)

SERVIÇO:
EXPORTAÇÃO E IMPORTAÇÃO DE GRANÉIS SÓLIDOS
(CARVÃO, COQUE, MINÉRIO DE FERRO, CLÍNQUER)

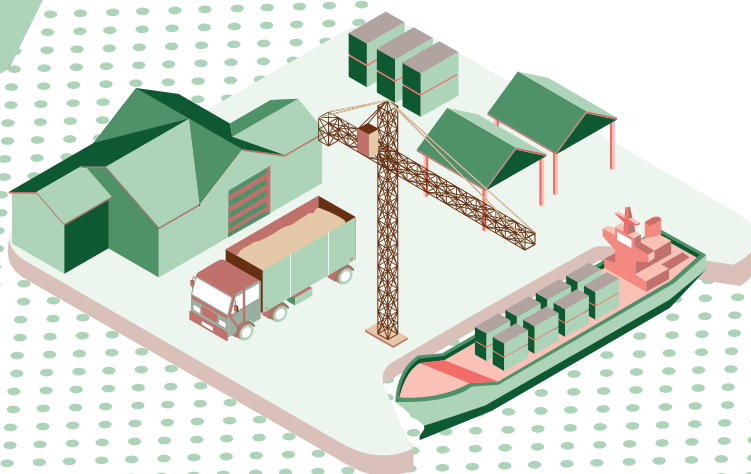
CAPACIDADE DE ARMAZENAMENTO DO PÁTIO:
5 MILHÕES DE TONELADAS DE CARVÃO E 45 MILHÕES
DE TONELADAS DE MINÉRIO DE FERRO POR ANO

- POSSUI INFRAESTRUTURA MARÍTIMA, FERROVIÁRIA E RODOVIÁRIA

- LOCALIZAÇÃO ESTRATÉGICA: INTERLIGADO AO SISTEMA RODOVIÁRIO E FERROVIÁRIO, ATENDENDO TODO O SUDESTE

- INAUGURADO EM 1982 PELA COMPANHIA DOCAS DO RIO DE JANEIRO (CDRJ)

- ARRENDADO PELA CSN EM 1997 COM CONTRATO DE CONCESSÃO VIGENTE POR 25 ANOS, RENOVÁVEIS POR MAIS 25 ANOS





DESTAQUE DA UNIDADE

DO BRASIL PARA O MUNDO

Constantemente, no Tecar, toneladas de minério de ferro chegam por via ferroviária. A maior parte desses materiais tem origem das minas de Casa de Pedra e Namisa, ambas em Minas Gerais. Depois de chegarem ao porto, os insumos viajam centenas de quilômetros até alcançarem mercados internacionais na Ásia — principalmente na China, uma das maiores produtoras de aço do mundo. Além disso, o terminal recebe o desembarque de carvão e coque destinados à produção siderúrgica.

Por ser um ponto tão relevante nos negócios da CSN, a eficiência logística de transportes e do embarque de produtos em Itaguaí é um fator determinante para seu bom desempenho econômico e financeiro. Assim, a Companhia entende como prioritárias as obras de expansão que se

deram no Tecar.

Desde o segundo semestre de 2013, quando as obras acabaram, a capacidade de exportação aumentou em comparação a 2012. Agora, até 45 milhões de toneladas de minério de ferro podem passar anualmente pelos píeres de embarcação.

O Tecar também recebe investimentos em melhorias nos sistemas de controles, processos e na gestão de impacto ambiental. O terminal está recebendo equipamentos de aspersão mais modernos, novas máquinas para umectação de pilhas e vias de acesso — para evitar a geração de poeira com o vento — e coberturas para correias transportadoras. Além disso, o Tecar tem buscado melhorar ainda mais a eficiência no tratamento de efluentes e gestão de seus resíduos.





INDICADORES AMBIENTAIS

BIODIVERSIDADE

G4-EN11, G4-EN12

O Porto de Itaguaí está em uma região de grande riqueza ambiental, que atrai espécies animais raras de serem encontradas próximas a áreas urbanas. A unidade é adjacente à Área de Proteção Ambiental (APA) de Mangaratiba, com áreas em terra e em mar protegidas e de bioma predominante de Mata Atlântica. Nas adjacências do Tecar existem diversas áreas protegidas, as quais são quantificadas a seguir:

- 8 Áreas de Proteção Ambiental (APA)
- 1 Área de Relevante Interesse Ecológico (Arie)
- 1 estação ecológica
- 3 parques
- 3 reservas
- 7 Reservas Particulares do Patrimônio Natural (RPPN) e bens naturais







TECAR

INDICADORES SOCIAIS

G4-LA1, G4-LA2

CAPITAL HUMANO

955 colaboradores trabalham no Porto de Itaguaí

CONTRATAÇÕES

MULHERES



31

HOMENS



49





BENEFÍCIOS

A CSN oferece benefícios aos seus colaboradores contratados em linha com a prática de mercado, aplicável na forma da lei, acordo coletivo e/ou convenções coletivas.

Os benefícios que a empresa oferece trazem bem-estar e qualidade de vida para aqueles que colaboram com o bom desempenho dos negócios. Alguns dos benefícios são estendidos aos estagiários — afinal, os estudantes que hoje passam pela experiência na Companhia são o futuro de seu quadro de trabalhadores e merecem as condições para desenvolver a carreira em uma empresa que admiram e pela qual se sentem contemplados.





TECAR

INDICADORES ECONÔMICOS

G4-EC7

INVESTIMENTOS

R\$ 108 MILHÕES foram investidos pela CSN na expansão da capacidade de exportação e importação do Tecar.

PARTICIPAÇÃO NO MERCADO EXTERNO

Os destinos do volume de minério de ferro comercializado pela CSN direcionado à exportação foram:

77%

China



23%

Europa







TECAR

FUTURO

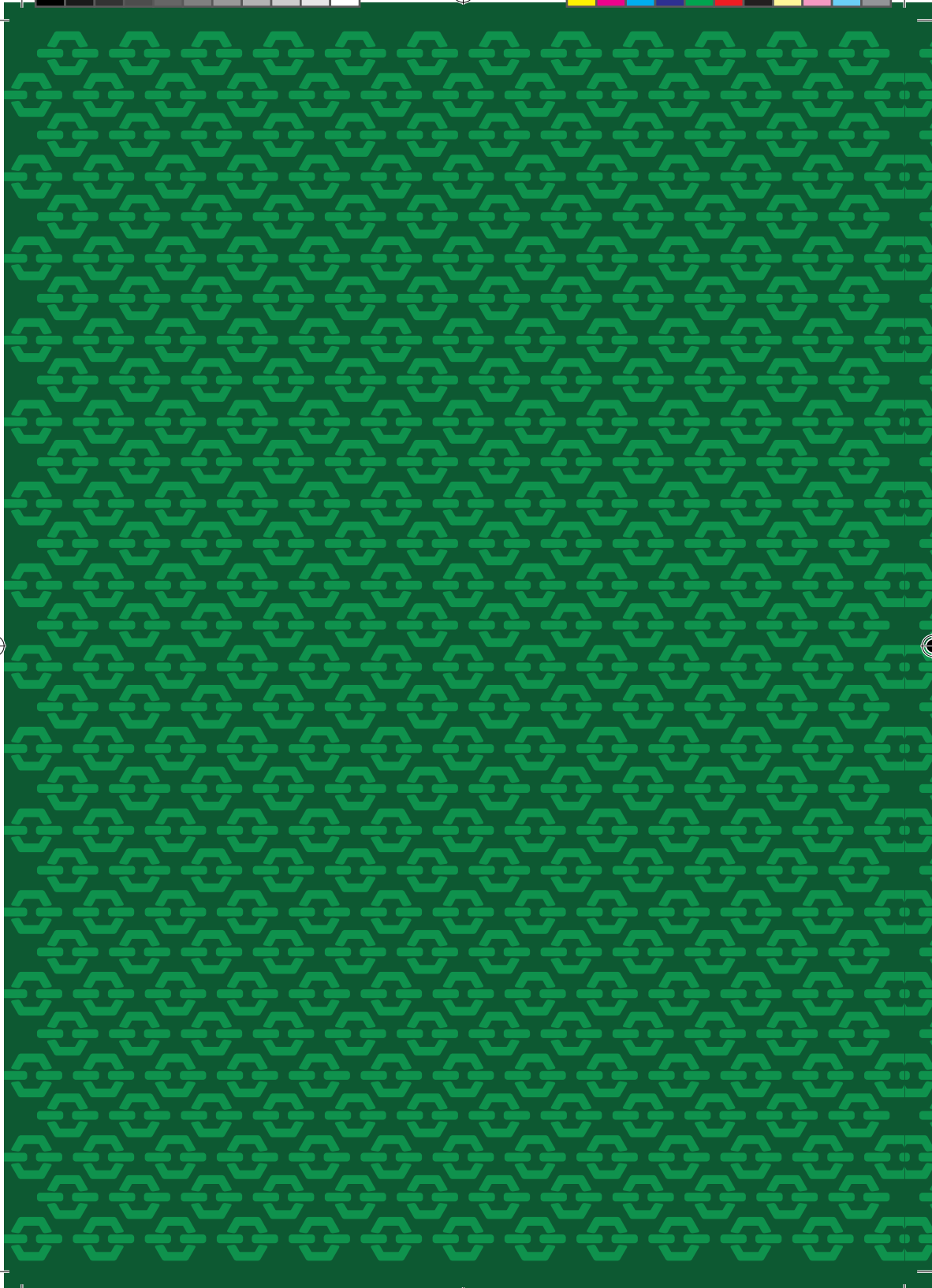
EXPANDIR É PRECISO

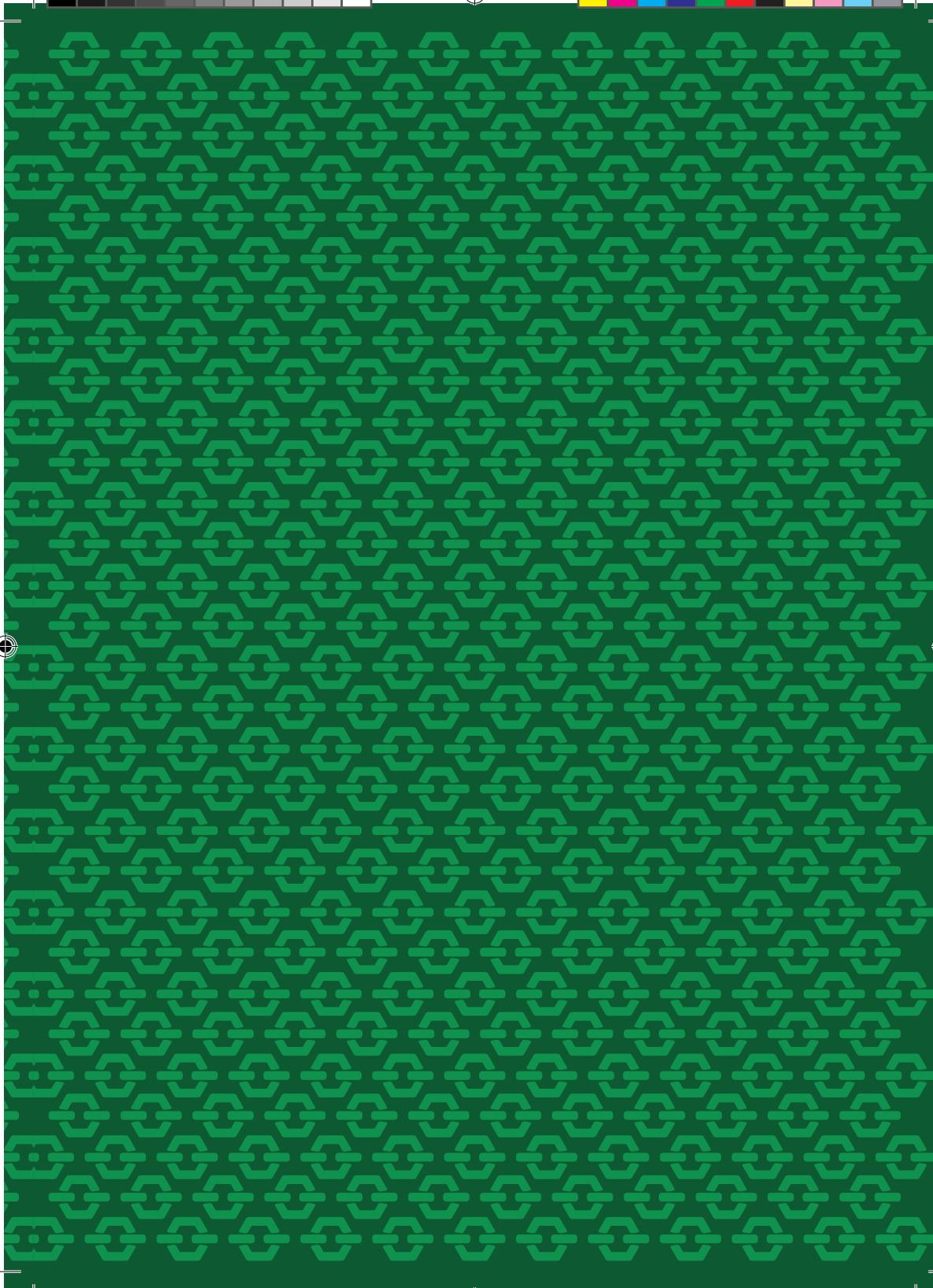
As toneladas de minério que hoje passam pelo Tecar são apenas parte de um projeto de expansão muito maior e que irá trazer grande dinamicidade aos negócios da CSN.

Em 2014, a Companhia dará continuidade ao processo de licenciamento ambiental do projeto de expansão para, no futuro, superar a marca de movimentação de 60 milhões de toneladas de minério de ferro por ano.











Companhia Siderúrgica Nacional

Estrada da Ilha da Madeira, s/nº
Porto de Itaguaí - Itaguaí - RJ
CEP: 23826-000
Tel.: (21) 26871787 / Fax: (21) 2687-1775

